

# SEM816/822

## Гусеничные бульдозеры



Изображенные на фотографиях машины могут быть оснащены дополнительным оборудованием.

**SEM816**  
**SEM822**

### Преимущества

**Эффективность:** гидростатическая система привода с электронным управлением и многофункциональный джойстик обеспечивают высокий уровень производительности и маневренности.

**Комфорт для оператора:** эргономичная конструкция кабины повышает комфорт оператора и обзор. Совершенная система контроля отслеживает условия работы машины и информирует оператора обо всех жизненно важных параметрах.

**Надежность:** проверенная временем конструкция гидравлической системы с насосом и приводом мирового уровня делает бульдозеры SEM очень надежными. Ходовая часть разработана с таким расчетом, чтобы срок ее службы был заметно больше, чем у основных конкурирующих моделей.

**Удобство обслуживания:** конструкция SEM816 разработана в целях удобного и безопасного доступа для проведения обслуживания в минимальные сроки. Электронная система отслеживания позволяет быстро устранять неисправности.



Официальный дистрибьютор  
ООО с ИИ «Цепелин Украина ТОВ»  
03022, ул. Васильковская, 34, г. Киев

**0 800 300 350**  
**www.sem-ua.com**



## Сравнительные характеристики SEM816/822

Параметр	SEM816	SEM816LGP	SEM822	SEM822LGP
Эксплуатационная масса	17 230 кг	19 720 кг	23 680 кг	25 400 кг
Давление на грунт	68 кПа	31,5 кПа	70 кПа	39 кПа
Дорожный просвет	410 мм	435 мм	394 мм	394 мм
Максимальная крутизна склона	30°	30°	30°	30°
<b>Двигатель</b>				
Модель	Weichai WD10G178E25	Weichai WD10G178E25	Weichai WD12G240E26	Weichai WD12G240E26
Мощность (на маховике)	120 кВт / 160 л.с.	120 кВт / 160 л.с.	162 кВт / 220 л.с.	162 кВт / 220 л.с.
<b>Рабочие органы</b>				
Тип отвала	SU (опция — S)	S	SU (опция — U)	S
Емкость отвала	4,3 м <sup>3</sup> (S3,4 м <sup>3</sup> )	3,4 м <sup>3</sup>	6,4 м <sup>3</sup> (U 7,5 м <sup>3</sup> )	5,5 м <sup>3</sup>
Ширина отвала	3 140 мм (S 3 490 мм)	4 227 мм	3 720 мм (U 4 015 мм)	4 617 мм
Высота отвала	1 240 мм (S 1 165 мм)	1 000 мм	1 511 мм (U 1 420 мм)	1 345 мм
Макс. глубина погружения отвала	430 мм	470 мм	563 мм	600 мм
Макс. высота подъема отвала	1 041 мм	1 055 мм	1 140 мм	1 165 мм
Макс. тяговое усилие	280 кН	280 кН	350 кН	350 кН
Макс. глубина погружения зубьев рыхлителя	584 мм	–	650 мм	–
Макс. подъем рыхлителя	615 мм	–	640 мм	–
<b>Трансмиссия</b>				
Тип	Гидростатическая, с раздвоением потока мощности и электронным управлением			
Скорость (передняя и задняя)	0–10 км/ч (бесступенчатое переключение)		0–11,5 км/ч (бесступенчатое переключение)	
Тормозная система	Многодисковые тормоза в масляной ванне		Многодисковые тормоза в масляной ванне	
Мин. радиус поворота	3 610 мм	3 740 мм	4 225 мм	4 300 мм
	разворот на месте за счет разнонаправленного вращения гусениц		разворот на месте за счет разнонаправленного вращения гусениц	
<b>Ходовая часть</b>				
Ширина гусеничных башмаков	510 мм	1 050 мм	560 мм	915 мм
Количество гусеничных башмаков	37	42	40	45
Длина опорной части гусеницы	2 430 мм	2 925 мм	2 948 мм	3 488 мм
Ширина колеи	1 880 мм	2 300 мм	2 000 мм	2 340 мм
Число опорных катков гусеницы	6	7	7	8
Число поддерживающих катков гусеницы	2	2	2	2
<b>Гидравлическая система</b>				
Тип	С пилотным управлением	С пилотным управлением	С пилотным управлением	С пилотным управлением
Давление в гидроприводе рабочих органов	19 МПа	19 МПа	19 МПа	19 МПа
<b>Заправочные объемы</b>				
Система охлаждения	45 л	45 л	45 л	45 л
Трансмиссия	40 л	40 л	62 л	62 л
Масло в гидравлич. системе рабочих органов	60 л	60 л	110 л	110 л
Топливный бак	320 л	320 л	460 л	460 л
Масло в подшипнике толкающего бруса	1,2 л	1,2 л	0,8 л	0,8 л

## Дополнительное оборудование

S = стандарт, O = по выбору, – = недоступно	816	816LGP	822STD	822LGP
Двигатель WDEC (Tier II)	S	S	S	S
SU-отвал*	S	–	S	–
S-отвал*	S	S	S	S
Тормозные колодки SG	S	O	S	O
Тормозные колодки APEX	–	S	–	S
Поддерживающий каток	S	S	S	S
Опорный каток (6 единиц с одной стороны)	S	–	S	–
Опорный каток (7 единиц с одной стороны)	–	S	–	S
Гидростатическая трансмиссия	S	S	S	S
Нормальный запуск (≥–20°)	S	S	S	S
Стандартная конструкция кабины	S	S	S	S
Буксирная сцепка	S	S	S	S
Обогрев кабины	S	S	S	S
Система обогрева, кондиционирования и вентиляции кабины	O	O	O	O
Холодный старт	O	O	O	O
Зимнее масло	O	O	O	O
«Арктическое» масло	O	O	O	O
Задний рыхлитель с тремя зубьями	O	–	O	–
Усиленная кабина с защитой при опрокидывании и ударах (ROPS & FOPS)	O	O	O	O

\*Необходимо выбрать тип отвала: S или SU.

## Caterpillar (Цинчжоу) Ltd.

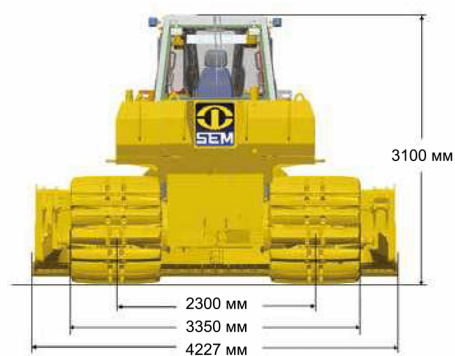
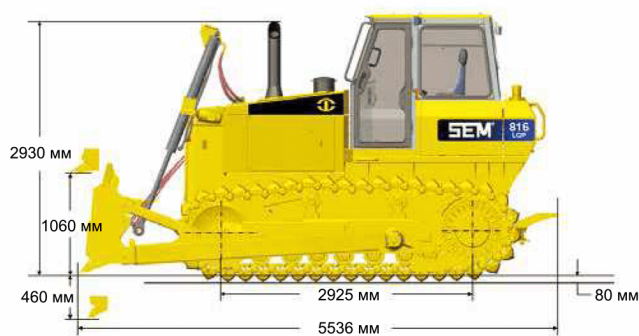
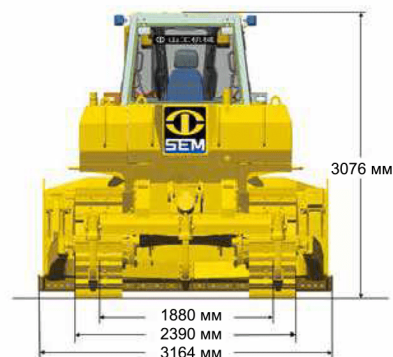
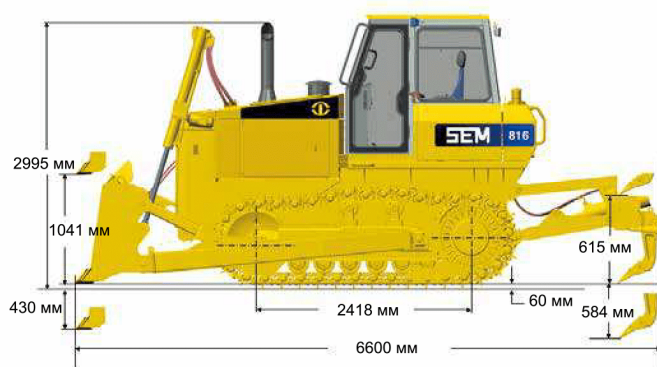
Производитель может менять характеристики выпускаемой продукции без предварительного уведомления. Изображенные на фотографиях машины могут быть оснащены опциональным оборудованием. Пожалуйста, обратитесь к своему дилеру SEM за информацией о доступных опциях.

© 2015 Caterpillar (Цинчжоу) Ltd. SEM, логотип, внешнее оформление продукции, равно как корпоративная и продуктовая идентификация, использованные в этом документе, являются торговыми марками компании Caterpillar (Цинчжоу) Ltd. и не могут использоваться без разрешения. Все права защищены.

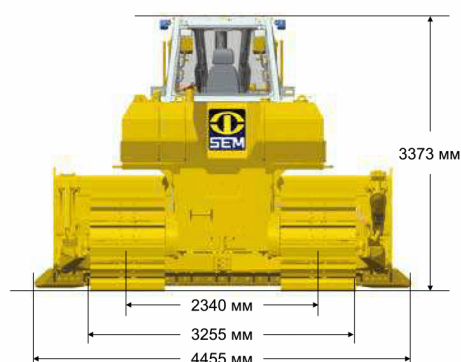
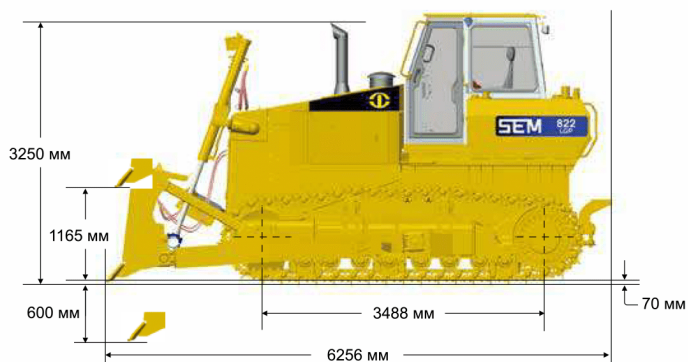
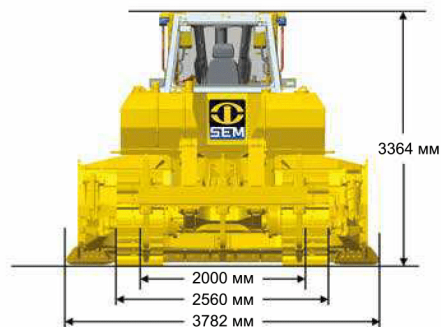
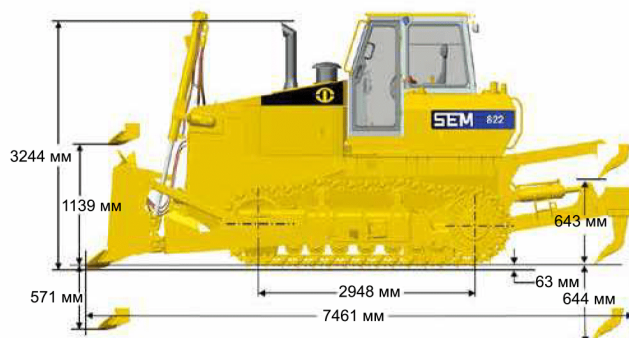


# Габариты

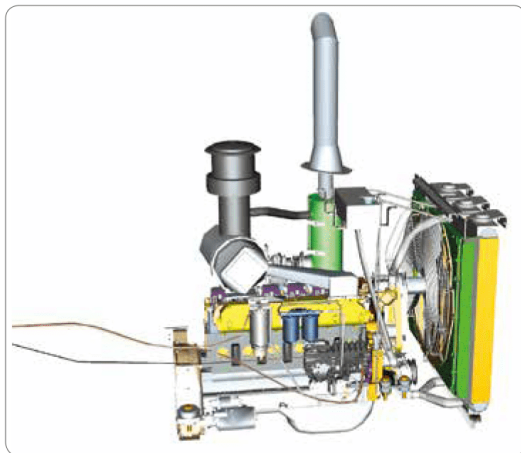
**SEM816**  
SEM816LGP



**SEM822**  
SEM822LGP

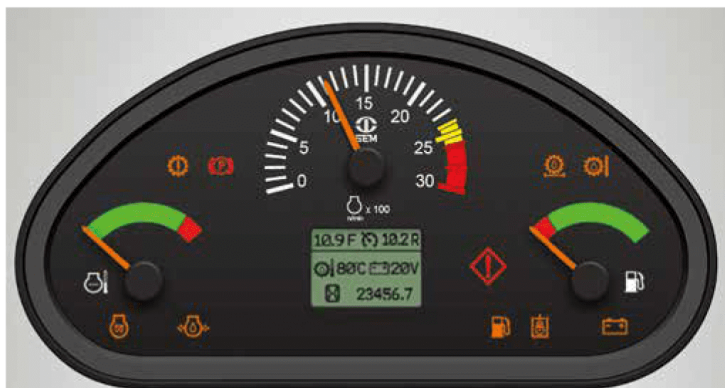


## Система охлаждения



- Новая высокотехнологичная система охлаждения позволяет эксплуатацию бульдозеров SEM при температуре окружающей среды от  $-43^{\circ}\text{C}$  до  $+50^{\circ}\text{C}$ .
- Модульная конструкция радиатора упрощает его ремонт и замену.
- Решетка радиатора обеспечивает высокую теплоотдачу и легкий доступ для обслуживания.

## Техобслуживание



- Электронная диагностическая система автоматически отслеживает восемь основных показателей работающего бульдозера.
- Контрольно-измерительная панель обеспечивает оператора трехуровневой системой оповещения об ошибках.
- Увеличенные интервалы замены масла в гидравлической системе (2000 часов) снижают расходы на техобслуживание.
- Гидрораспределитель привода рабочего оборудования расположен отдельно от бака системы гидравлики, что упрощает диагностические и сервисные работы.

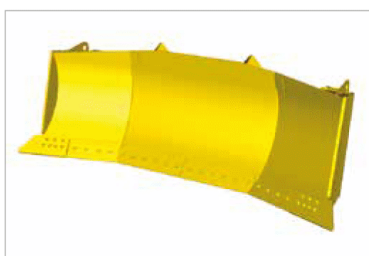
## Сменное рабочее оборудование



Полууниверсальный отвал (с гидроцилиндром наклона)



Прямой отвал

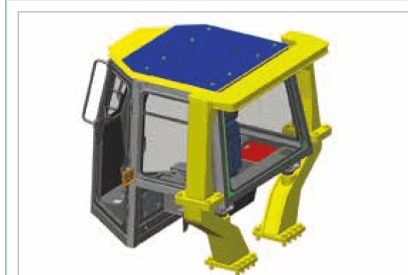


Универсальный отвал (тип U)



Отвал для утилизации отходов

## Дополнительное оборудование



Усиленная кабина с защитой при опрокидывании и ударах



Рыхлитель с тремя зубьями



Кондиционер



Зимнее масло

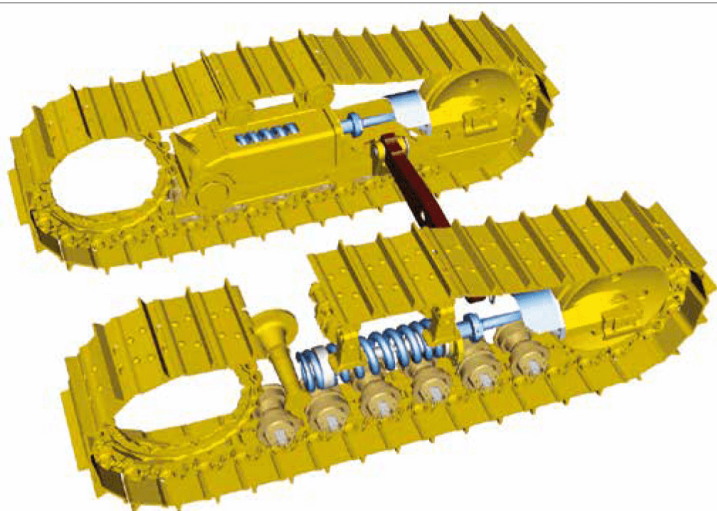


## Отвал типа SU



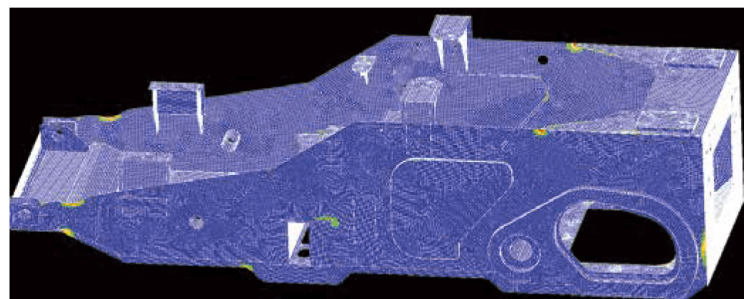
- Отвал типа SU (полууниверсальный) рассчитан на легкое проникновение в плотный грунт и высокую наполняемость отвала.
- Полууниверсальный отвал отличается высоким усилием резания, что характерно для прямых отвалов (тип S), и большим объемом перемещаемого грунта, что характерно для сферических универсальных отвалов (тип U).
- Отвал расположен близко к корпусу бульдозера, что придает машине отличную маневренность и баланс, а также легкое проникновение отвала в грунт.
- Прочная сталь и рационально расположенные ребра жесткости делают отвал надежным и долговечным, в том числе при высоких нагрузках.

## Ходовая часть



- Ходовая часть от производителя мирового класса отличается высокой надежностью и износоустойчивостью.
- Опорные и поддерживающие катки закрытого типа не нуждаются в техобслуживании.
- Бортовой редуктор планетарного типа создает более высокий коэффициент трансформации крутящего момента, что повышает эффективность трансмиссии и снижает стоимость обслуживания.
- Долговечные подшипники и многодисковые тормоза мокрого типа снижают тепловыделение и износ ходовой части.

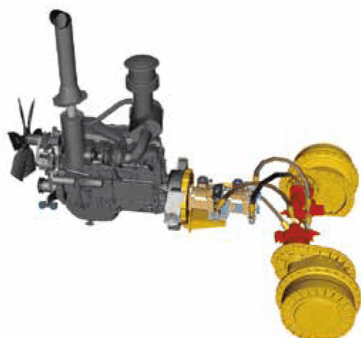
## Несущие элементы



- Все несущие элементы и их соединения сконструированы с необходимым запасом прочности. В процессе разработки применялось математическое моделирование возникающих в ходе эксплуатации нагрузок, стресс-тесты и анализ устойчивости долговечности.
- При производстве бульдозеров SEM используются технологии сварки мирового уровня и тщательный контроль качества продукции.



## Гидростатическая трансмиссия



### Гидростатический привод с электронным управлением

- Благодаря гидростатическому приводу обеспечивается топливная экономичность и достигается максимально возможное тяговое усилие на гусеницах 280 / 350 кН (SEM816/822).
- Стоимость техобслуживания на 60% меньше, чем у бульдозеров с гидромеханической трансмиссией.
- Независимое вращение гусениц придает бульдозерам SEM высокую маневренность. Можно перемещать грунт по кривой траектории и разворачиваться на месте противовращением гусениц. Скорость передвижения вперед и назад регулируется бесступенчато, плавно, без разрыва потока мощности.

## Комфорт для оператора



Управление  
ходовой частью



Управление  
отвалом

- Многофункциональный джойстик обеспечивает полное управление ходовой частью бульдозера.
- Отклонение джойстика до упора влево или вправо включает режим противовращения гусениц для разворота на месте.
- Джойстик позволяет легко и точно направлять бульдозер. Любые повороты выполняются на полной мощности привода.
- Круиз-контроль: удержание желтой кнопки в течение 5 секунд включает систему автоматического контроля скорости.
- Второй джойстик предназначен для точного и удобного управления отвалом.